

ひらがなでシェア

エール
企画
第13弾

伝えたい内容を「ひらがな一文字」でシェア
他者からの質問に答えて、当ててもらいましょう

お題(例)「好きな(もの・こと)」

① お題にあった内容を考えて、頭文字
のひらがな一文字をシェア

き

解答ターン

キャッチボール!

きのこ狩り?

正解は「キャンプ!」
好きな理由は〜...

質問ターン

② シェアされたひらがなを元に
参加者全員が1回ずつ質問します

家の中でするもの?

基本、外だと思います

道具が必要ですか?

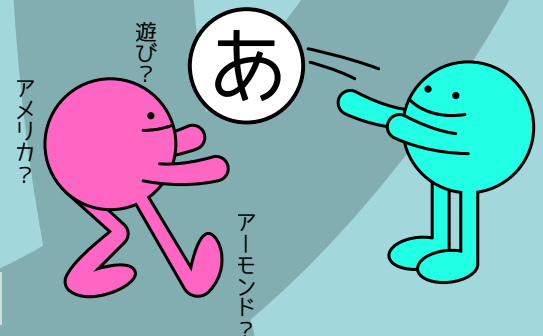
はい、必要です

③ ひらがな一文字でシェアしたいことが
何だったのかを考え、それぞれ解答
出題者は最後に答えを発表します

5/23 土 13:30~14:30(開場13:15)
会場: シェルブルー2階

エールとは?

人との関わりが苦手な人が
もう一度人と関わってみたいと集う、
否定されない、安心安全な語り場です。
再び人と関わろうとするあなたに「エールを」



参加申込は裏面へ→

共催
シェルブルー/知立若者サポートステーション

—エール企画第13弾—

ひらがなでシェア

日時: 令和8年5月23日(土) 13:30~14:30

(開場 13:15)

場所: シェルブルー2階(〒470-0024 みよし市三好町陣取山 39 番地 1)

定員: 先着 10 名程度 (定員になり次第、締め切ります)

参加申込書

【申込 URL】

<https://forms.gle/cgDDaWY9GEgwQp179>



右記QRコードの Google フォームから申し込めば、

下記必要事項を記入のうえ、シェルブルーまでメール又は FAX してください (送付状不要)。

お名前 (ニックネーム可)	
連絡先	
ご要望や質問、その他何かありましたら こちらへご記入ください。	

お問い合わせ / 申込用紙送付先

シェルブルー (担当: 兼重)

TEL・FAX: 0561-78-3611

Mail cielbleu@ninus.ocn.ne.jp