

stand by 活動

stand by (スタンドバイ) 活動とは

豊明市ひきこもり相談窓口「はばたき」が始めたひきこもりという状態について正しく理解し、温かく見守る地域づくりを目指す活動です。

この活動に賛同したシエルブルーもstand by活動に参加しています。

ひきこもりという状態の中で生きづらさを感じている人が周りから理解されて、少しでもご本人やご家族が安心して過ごせる世の中になりますように



実は身近な「ひきこもり」について知ろう

「ひきこもりっていけないことなの？」
「外出しててもひきこもりっていうの？」
「どう関わればいい？」



個別相談も
受付中

お気軽にお問合せください

stand by活動の一つである勉強会では

ご本人がどんな生活をしているのか
何を感じているのか
まずは実情を知るところから始めます

参加無料

3人以上で
随時開催

1回
1時間程度

開催場所はシエルブルー、もしくは町内会の集まりや職場、学校などでの開催もOKです（その際は、シエルブルースタッフが伺います）

お友達同士、ご近所さん同士などなたでも、3人以上集まれば随時開催します。お気軽にお問い合わせください。

【お問い合わせ・申し込みはこちらまで】

☎ 0561-78-3611

✉ cielbleu@ninus.ocn.ne.jp

🌐 <https://miyoshi-hataraku.com/cielbleu/>

📍 〒470-0224 愛知県みよし市三好町陣取山39番地1
障がい者等サポートセンター内

※みよし市から委託され一般社団法人みよしはたらく協議会が運営しています。

Ciel bleu
シエルブルー

開所時間 火曜～土曜
8:30～17:15



ひきこもりってどういう状態？

自室からほとんど出ない

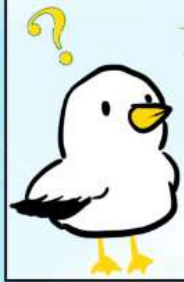
自室からは出るが、家からは出ない

普段は家にいるが、近所のコンビニなどには出かける

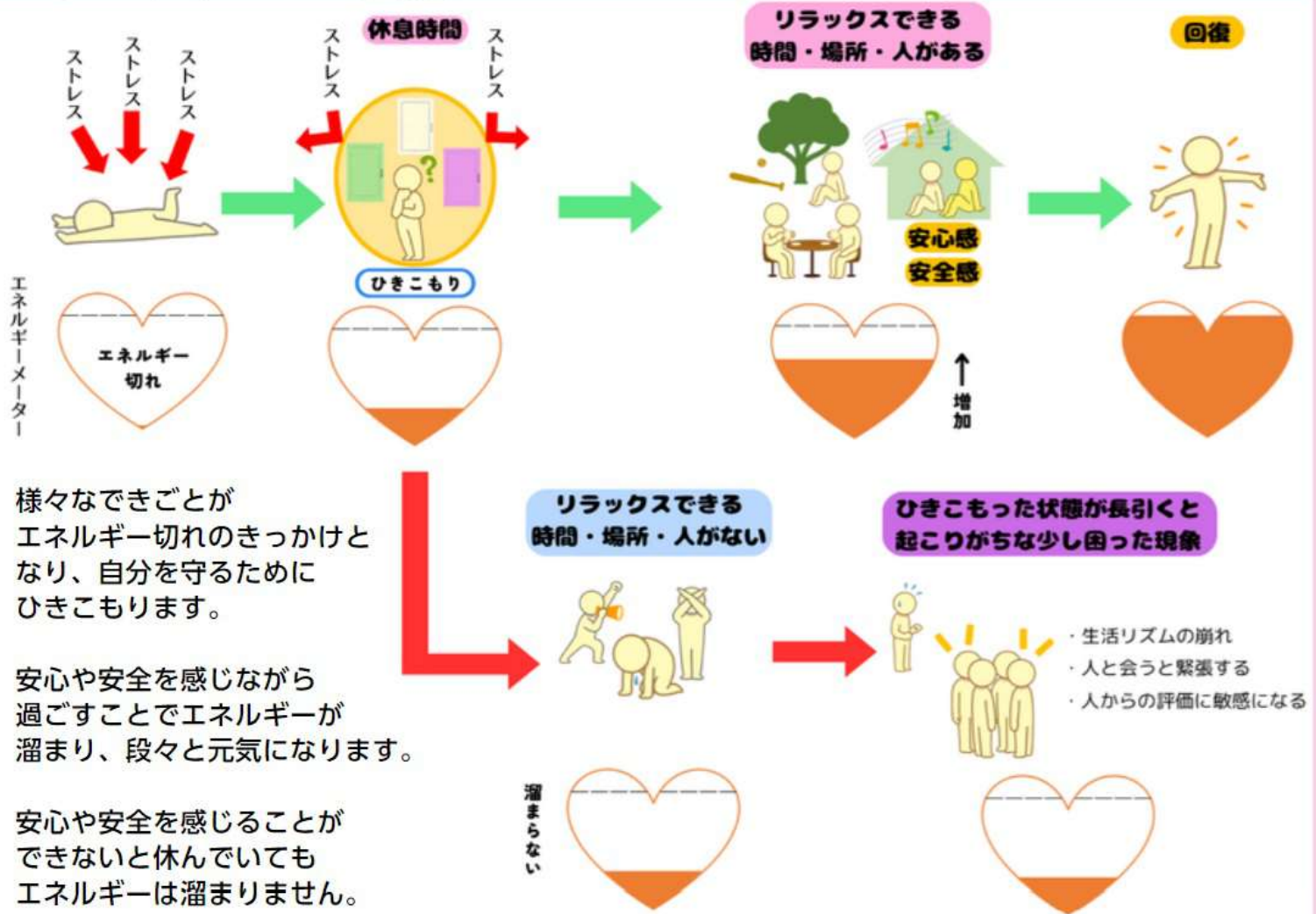
普段は家にいるが、自分の趣味に関する用事のみときだけ外出する

内閣府の調査*では、以上の状態がおおよそ6ヶ月以上続いている方がひきこもり状態にある人だと言われています。

(療養、家事、育児、介護、看護などを理由の場合は除く)
調査* = こども・若者の意識と生活に関する調査 (2022)



ひきこもりからの回復プロセス



シエルブルーにできること

●本人への支援

ご本人の気持ちを確認しながら、思い描く社会参加に向け、無理のないペースで支援を進めていきます。必要に応じて、外出時のサポートも行います。
(病院・買い物・散歩など)

必ずしも就職がゴールではありませんが、就職して自立したい人には、就職活動に詳しいスタッフが二人三脚でサポートします。

●家族への支援

ご本人への関わり方を一緒に考えていきます。ご家族同士が交流できる場や家族がひきこもりについて学べる機会なども紹介します。

●居場所の提供

家以外の場所で過ごす、コミュニケーションの練習、内職（お仕事体験）など、利用目的は様々ですが、同じような悩みを抱える方が利用されています。

※ご相談は、電話やメール、LINEや来所などご希望の相談方法に添えるように配慮いたします。